

EYESIGHT SAFETY ПРЕВЕНТИВТІ ҚАУІПСІЗДІК ЖҮЙЕЛЕРІ ТОПТАМАСЫ



- Автоматты түрде төтенше тежеу жүйесі
- Бейімделетін круиз-контроль
- Алдағы автокөлікке еріп жүрген кездегі бейімделетін рульді басқару жүйесі
- Қозғалыс жолағында ұстауға көмектесетін жүйе
- Қозғалыс жолағының ортасында ұстау жүйесі
- Акселераторды апат алды басқару жүйесі
- Алдағы автокөліктің қозғала бастағанын ескерту жүйесі
- Артқа жүру кезінде көлденең бағыттағы көлік құралына соқтығысу ықтималдығын ескерту жүйесі (RCTA)
- Артқа жүру кезіндегі автоматты тежеу жүйесі (RAB)

ЖИНАҚТАМАЛАР МЕН БАҒАЛАР

Модификация	E7WE	E7JH
Автокөліктің максималды алып-сату бағасы, теңге	20 690 000	21 690 000
Жинақтама	PRESTIGE	PREMIUM

ТЕХНИКАЛЫҚ СИПАТТАМАЛАР

Трансмиссия	LINEARTRONIC
Жетек	Тұрақты толық жетек

ҚОЗҒАЛТҚЫШ

Түрі	Көлденең-оппозиттік, 4 цилиндрлі, 4 тактілі, DOHC 16 клапан
Жұмыстық көлемі	1995 см ³
Максималды қуат	150(6000-6200) а.к./айн/мин
Отын түрі	Октан саны кемінде 95 бензин
Отын бағының көлемі	63 л

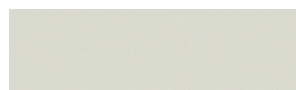
ДИНАМИКАЛЫҚ СИПАТТАМАЛАРЫ

Максималды жылдамдығы	198 км/сағ
0-ден 100 км/сағ-қа екпіндеу	10,5 с

ГАБАРИТТЕРІ МЕН МАССАСЫ

Габариттік өлшемдері (ұ/е/б)	4495 мм/1800 мм/1600 мм
Дөңгелек базасы	2670 мм
Минималды клиренсі	220 мм
Жарақталған массасы	1549-1608 кг
Көлік құралының толық массасы	2100 кг
Жүксалғыш көлемі (қалыпты/ максималды)	291/1278 л
	291/1261 л

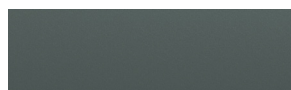
ШАНАҚ ТҮСІ



CRYSTAL WHITE PEARL
(АҚ СЕДЕП)



ICE SILVER METALLIC
(КҮМІС ТҮСТІ МЕТАЛЛИК)



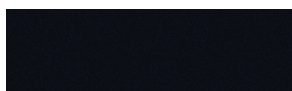
OFFSHORE BLUE METALLIC
(ТЕҢІЗ КӨК МЕТАЛЛИК)



SAND DUNE PEARL
(ҚҰМ ТҮСТІ СЕДЕП)



MAGNETITE GREY METALLIC
(ҚАРА СҰР МЕТАЛЛИК)



CRYSTAL BLACK SILICA
(ҚАРА МЕТАЛЛИК)



SAPPHIRE BLUE PEARL
(КӨК СЕДЕП)



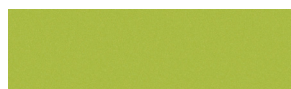
OASIS BLUE
(КӨГІЛДІР ШҰРАТ)



SUN BLAZE PEARL
(МЕРУЕРТ КҮН СӘУЛЕСІ)



PURE RED
(ТАЗА ҚЫЗЫЛ)



CITRON YELLOW PEARL
(ЛАЙМ ТҮСТІ САРЫ СЕДЕП)

САЛОН ӨРЛЕМЕСІ

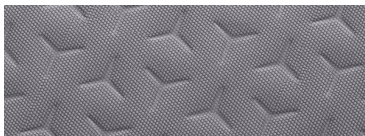
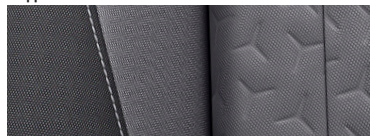
Орындық материалы

Арқалық материалы

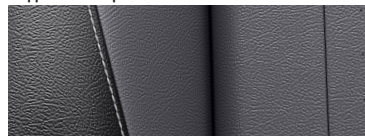
Орындық материалы

Арқалық материалы

Сұр мата



Сұр былғары



ҚОСЫМША ЖАБДЫҚ

ЖИНАҚТАМА	PRESTIGE	PREMIUM
ЭКСТЕРЬЕР		
17 дюймдік жеңіл қорытпалы дискілер, 225/60R17 шиналар	•	
18 дюймдік жеңіл қорытпалы дискілер, 225/55R18 шиналар		•
Қара сұр жабыны бар алдыңғы тор		•
Жылтыр қара жабыны бар алдыңғы тор	•	
Еңістігі мен ашылуы автоматты түрде реттелетін төбедегі люк		•
Артқы көрініс айналарының жылытылуы	•	•
Төбедегі қара түсті рейлингер	•	
Төбедегі қара сұр түсті рейлингер		•
Фаралар жуғыштары	•	•
ИНТЕРЬЕР/ЖАЙЛЫЛЫҚ		
4,2 дюймдік дисплейі бар стандартты аспаптар тақтасы	•	
4,2 дюймдік дисплейі және ақ көмескі жарығы бар жақсартылған аспаптар тақтасы		•
Ортаңғы 11,6 дюймдік сенсорлы Full HD дисплей	•	•
10 бағытта электрмен реттелетін жүргізуші орындығы		•
6 бағытта қолмен реттелетін жүргізуші орындығы	•	
4 бағытта қолмен реттелетін алдыңғы жолаушы орындығы	•	•
Жүргізуші мен алдыңғы жолаушы орындықтарының жылытылуы	•	•
Кілтсіз кіру және қозғалтқышты түймемен оталдыру жүйесі	•	•
6 динамигі бар премиум санатындағы аудио жүйе	•	•
Екі аймақтық климат-контроль	•	•
ҚАУІПСІЗДІК		
EyeSight превентивті қауіпсіздік жүйелері топтамасының 4-нұсқасы	•	•
Автоматты түрде күңгірттелетін артқы көрініс айнасы		•
Фаралар деңгейін автоматты реттегіш		•
Фаралар деңгейін қолмен реттегіш	•	
Фараларды бейімді басқару		•
Бұрылыстарға арналған қосалқы фаралар		•
Өйнектазартқышты жылыту жүйесі	•	•
Тежеу векторын басқару жүйесі	•	•
Көзден таса аймақтарды бақылауға арналған радар (BSD)		•
Апаттық тежеу сигналы	•	•
Алдыңғы және артқы орындықтарда жолаушыларды анықтау жүйесі	•	•
Барлық жолаушы үшін қауіпсіздік белбеуі туралы ескерту	•	•
Шалғай жарықпен көмек көрсету жүйесі (ASP)		•
Көлік құралын автоматты түрде ұстап қалу (AVH)	•	•
Артқы жүріспен жүрген кезде автоматты тежеу (RAB)	•	•
Кең бұрышты монохромды камера	•	•
Артқы көрініс камерасы	•	•
Бүйірлік және алдыңғы көрініс камерасы		•
SI-Drive жүйесі (2 режим) және X-Mode жүйесі	•	
SI-Drive жүйесі (2 режим) және X-Mode жүйесі (2 режим)		•
Электр тұрақ тежегіші	•	•

ДӨҢГЕЛЕК ДИСКІЛЕРІ



17 дюймдік дөңгелектер



Алюминий қорытпасынан жасалған 18 дюймдік дөңгелектер

1. Көрсетілген бағалар максималды алып-сату бағалары болып табылады және жинақтамаларда көрсетілген опциялар алдын ала хабарланбастан өзгертіле алады, себебі бағалар мен жинақтамалар туралы мәліметтер ақпараттық мақсатта ғана берілген.

Жоғарыда көрсетілген ақпаратты ресми дилерден нақтылап білу қажет.

2. Дилерлердің бағаларды рұқсатсыз көтеру жағдайлары туралы ga.razdykov@subaru.kz электронды мекенжайына немесе www.subaru.kz сайтына хабарлауыңызды сұраймыз.

3. Отын шығыны туралы деректер өндіруші зауыттағы стендік сынақтар барысында алынған, жүргізу мәнерінің әсері, сондай-ақ жол, ауа райы және отын шығынына әсер ететін өзге де жағдайлар есепке алынбаған.

Отын тұтынудың нақты көрсеткіштері көрсетілгеннен өзгеше болуы мүмкін.

3 ЖЫЛ КЕПІЛДІК